**"LWH-LED9+RF" : LED 9W LUCE BIANCA CONTROLLO TELECOMANDO RF**

Gli illuminatori della serie "Led LWH" sono prodotti per l'impiego sia con fibre ottiche di vetro, sia con fibre ottiche sintetiche.

Gli illuminatori "LWH" a luce bianca sono disponibili con tre differenti temperature di colore :

Luce bianca calda 3000°k

Luce bianca naturale 4000°k

Luce bianca fredda 5500°k

Gli illuminatori sono forniti con un adeguato alimentatore per essere collegati direttamente all'alimentazione di rete 110-240VAC.

CARATTERISTICHE TECNICHE

Led luce bianca

Potenza 9W

Raffreddamento senza ventilatore (fanless)

Vita led 50.000 ore

Protezione illuminatore IP54 (IP65 su richiesta)

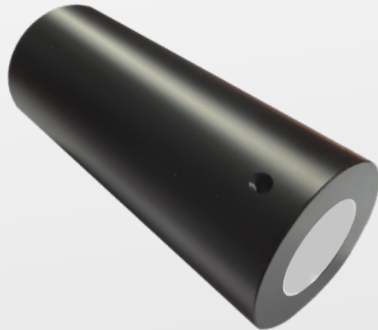
Alimentazione di rete 110-240VAC / 50-60Hz

(Alimentazione 12-24VDC su richiesta)



**SINGOLI COMPONENTI CHE COMPONGONO IL SISTEMA
ILLUMINATORE "LWH-LED9+RF" CON TELECOMANDO**

ILLUMINATORE "LWH-LED9"



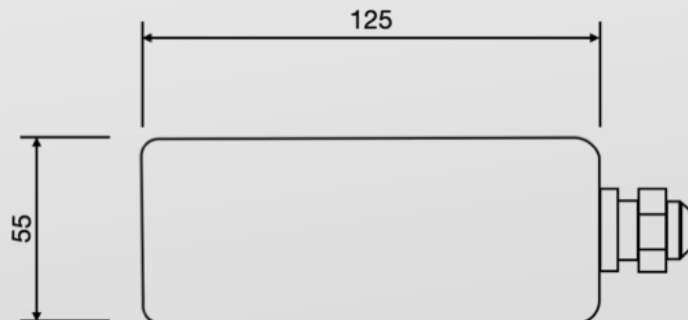
**MODULO RICEVITORE
SEGNALE R.F.**



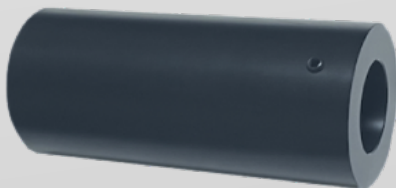
ALIMENTATORE



DIMENSIONI ILLUMINATORE



COLLEGAMENTO FASCIO A FIBRE OTTICHE AD ILLUMINATORE



ILLUMINATORE "LWH-LED9"



CONNETTORE COMUNE FASCIO A FIBRE OTTICHE



**INSERIRE IL CONNETTORE COMUNE NELL'ILLUMINATORE E
BLOCCARLO TRAMITE LA VITE PREDISPOSTA SOPRA
L'ILLUMINATORE**

IL SISTEMA ILLUMINATORE "LWH-LED9+RF" CON TELECOMANDO



FUNZIONI TELECOMANDO RF

