



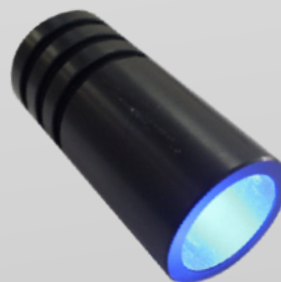
Les sources de lumière de la série "Led LRGB" sont conçus pour être utilisés aussi bien avec des fibres optiques en verre qu'avec des fibres optiques synthétiques.

La version intelligente permet de contrôler la couleur de la lumière comme suit :

- Avec l'application Tuya, vous pouvez gérer les lumières depuis un smartphone ou une tablette, ajuster l'intensité, la couleur et la programmation.
- Le "Contrôle Assistant Intelligent" est compatible avec Alexa et Google Assistant pour le contrôle vocal des lumières.
- Il comprend également une télécommande tactile à radiofréquence pour un contrôle traditionnel.
- Il offre un éclairage personnalisé, pratique et efficace pour votre maison, bureau, centre de bien-être, etc.
- Il vous permet de contrôler les lumières de manière pratique et intuitive, avec différentes options de contrôle.

**CARACTÉRISTIQUES TECHNIQUES**

Led RGB-W (rouge, vert, bleu + blanc)  
Puissance : 3W  
Refroidissement sans ventilateur (fanless)  
Durée de vie des LED : 50.000 heures  
Protection du générateur : IP54 (IP65 sur demande)  
Alimentation secteur : 220-240VAC / 50-60Hz



**CONTRÔLE DES COULEURS PAR TÉLÉCOMMANDE À FRÉQUENCE RADIO**



**FONCTIONS DE LA TÉLÉCOMMANDE RADIOFRÉQUENCE**

- TOUCHE ON/OFF :**  
- Allumer et éteindre la lumière
- SÉLECTION DES PROGRAMMES :**  
- 8 programmes
- VITESSE / LUMINOSITÉ + :**  
- Augmentation de la vitesse en mode changement de couleurs  
- Augmentation de la luminosité sur les couleurs fixes
- VITESSE / LUMINOSITÉ - :**  
- Diminution de la vitesse en mode changement de couleurs  
- Diminution de la luminosité sur les couleurs fixes
- ANNEAU DE SÉLECTION DES COULEURS :**  
- Sélection des couleurs par contact  
- Ajustement de la luminosité
- TOUCHE COULEUR BLANCHE :**  
- Touche pour LED couleur blanche
- CONTRÔLE DE DIFFÉRENTS ENVIRONNEMENTS :**  
- Gestion de différents environnements via le changement de fréquence de la télécommande

**COMPOSANTS INDIVIDUELS QUI COMPOSENT LE  
SYSTÈME D'ÉCLAIRAGE “RF-LRGB+W/LED3-SMART”**

**GÉNÉRATEUR LED RGB+W 3W**



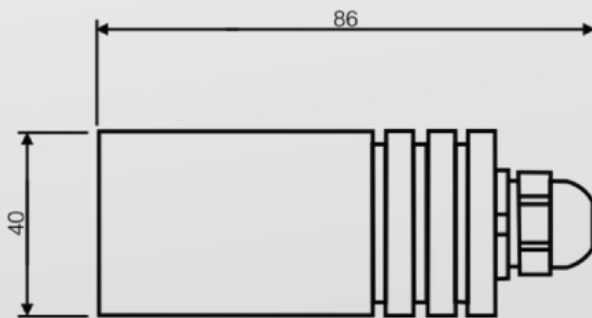
**MODULE RÉCEPTEUR  
DE SIGNAL RF**



**TÉLÉCOMMANDE RF**



**DIMENSIONS DU GÉNÉRATEUR**



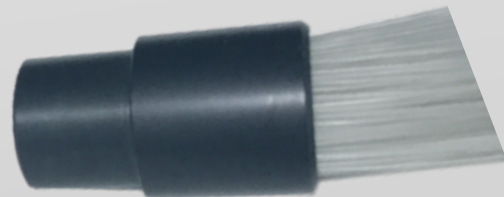
**SUPPORT MURAL**



**RACCORDEMENT DU HARNAIS EN FIBRES OPTIQUES AU GÉNÉRATEUR**



**GÉNÉRATEUR LED RGB+W 3W**



**EMBOUIT COMMUN**

**HARNAIS DE FIBRES OPTIQUES**



**INSÉRER L'EMBOUIT COMMUN DANS LE GÉNÉRATEUR ET LE FIXER  
EN UTILISANT LA VIS PRÉVUE AU-DESSUS DU GÉNÉRATEUR.**