

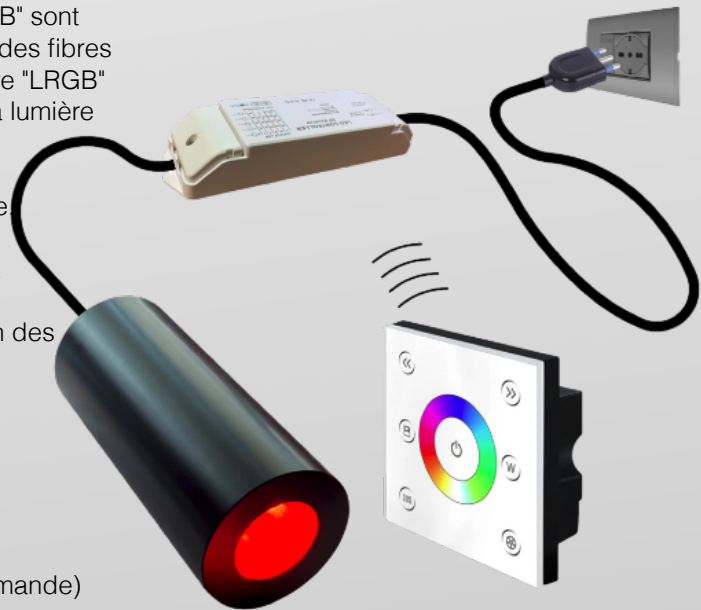


"PT-LRGB+W/LED9" SYSTÈME COMPLET : GÉNÉRATEUR À LED 9W RGB+W

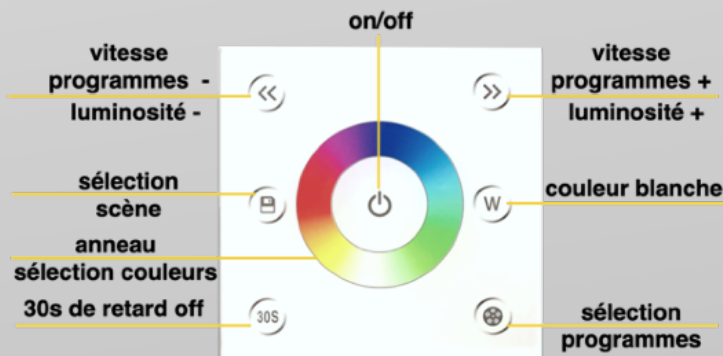
Les sources de lumière de la série "Led LRGB" sont conçues pour être utilisées avec du verre et des fibres optiques synthétiques. Les sources de lumière "LRGB" vous permettent de contrôler la couleur de la lumière émise et la vitesse de rotation des couleurs, créant des effets scénographiques grâce à une télécommande à radiofréquence. Les sources de lumière sont déjà équipées d'une électronique intégrée pour permettre la connexion à un nombre illimité des sources lumière tout en maintenant la synchronisation des couleurs.

CARACTÉRISTIQUES TECHNIQUES

- Led RGB+W (rouge, vert, bleu + blanc)
- Puissance : 9W
- Refroidissement sans ventilateur (fanless)
- Durée de vie des LED : 50.000 heures
- Protection du générateur : IP54 (IP65 sur demande)
- Alimentation secteur : 220-240VAC / 50-60Hz



CONTROLE DES COULEURS VIA PANNEAU TACTILE



FONCTIONS DU PANNEAU TACTILE

TOUCHE CENTRALE ON/OFF :

- Allumer et éteindre la lumière

TABLEAU DES COULEURS TACTILE :

- Sélection des couleurs par contact

VITESSE / LUMINOSITÉ > :

- Augmentation vitesse en mode changement de couleurs
- Augmentation luminosité sur les couleurs fixes

VITESSE / LUMINOSITÉ < :

- Diminution vitesse en mode changement de couleurs
- Diminution luminosité sur les couleurs fixes

TOUCHE PROGRAMMES :

- Sélection de 10 programmes

TOUCHE COULEUR BLANCHE :

- Touche pour LED couleur blanche

ALIMENTATION :

- 220-240V/50-60HZ

**COMPOSANTS INDIVIDUELS QUI COMPOSENT LE
SYSTÈME D'ÉCLAIRAGE "PT-LRGB+W/LED9"**

GÉNÉRATEUR LED RGB+W 9W



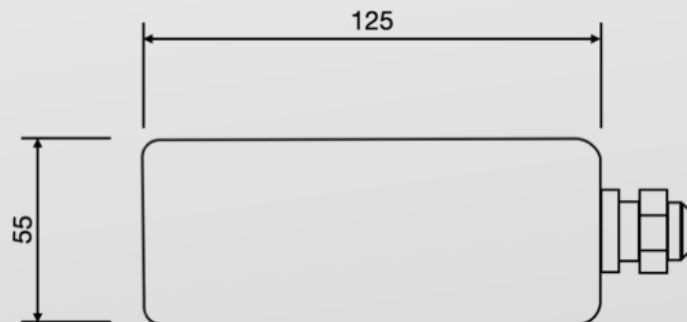
**MODULE RÉCEPTEUR
DE SIGNAL RF**



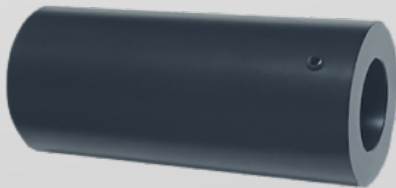
PANNEAU TACTILE



DIMENSIONS DU GÉNÉRATEUR



RACCORDEMENT DU HARNAIS EN FIBRES OPTIQUES AU GÉNÉRATEUR



GÉNÉRATEUR LED RGB+W 9W



EMBOU COMMUN

HARNAIS DE FIBRES OPTIQUES



**INSÉRER L'EMBOU COMMUN DANS LE GÉNÉRATEUR ET LE FIXER
EN UTILISANT LA VIS PRÉVUE AU-DESSUS DU GÉNÉRATEUR.**