**"LWH-LED9+RF" : LED 9W LUMIÈRE BLANCHE CONTRÔLE TÉLÉCOMMANDE**

Les sources de lumière de la série "Led LWH" sont conçus pour être utilisés aussi bien avec des fibres optiques en verre qu'avec des fibres optiques synthétiques. Les sources de lumière "LWH" à lumière blanche sont disponibles avec trois températures de couleur différentes :  
Lumière blanche chaude 3000°K  
Lumière blanche naturelle 4000°K  
Lumière blanche froide 5500°K  
Les sources de lumière sont fournis avec une alimentation appropriée pour être directement connectés à l'alimentation secteur 110-240VAC.

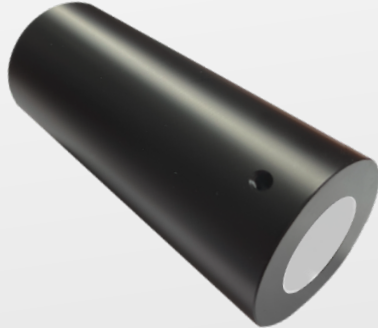
**CARACTÉRISTIQUES TECHNIQUES**

LED lumière blanche  
Puissance 9W  
Refroidissement sans ventilateur (fanless)  
Durée de vie des LED 50 000 heures  
Protection de l'illuminateur IP54 (IP65 sur demande)  
Alimentation secteur 110-240VAC / 50-60Hz  
(Alimentation 12-24VDC sur demande)



**COMPOSANTS INDIVIDUELS QUI COMPOSENT LE  
SYSTÈME D'ÉCLAIRAGE "LWH-LED9+RF"**

**GÉNÉRATEUR LED LWH-LED9**



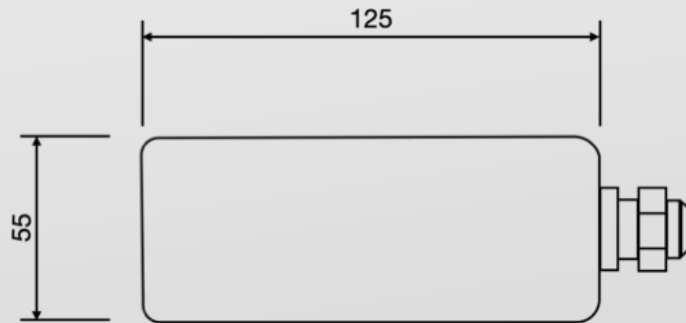
**MODULE RÉCEPTEUR DE  
SIGNAL RF**



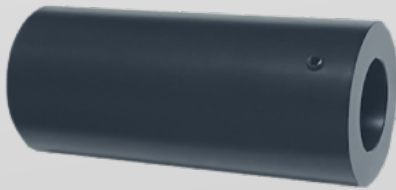
**TÉLÉCOMMANDE RF**



**DIMENSIONS DU GÉNÉRATEUR**



**RACCORDEMENT DU HARNAIS EN FIBRES OPTIQUES AU GÉNÉRATEUR**



**GÉNÉRATEUR LED LWH-LED9**



**EMBOUIT COMMUN**

**HARNAIS DE FIBRES OPTIQUES**



**INSÉRER L'EMBOUIT COMMUN DANS LE GÉNÉRATEUR ET LE FIXER  
EN UTILISANT LA VIS PRÉVUE AU-DESSUS DU GÉNÉRATEUR.**

**SOURCE DE LUMIÈRE 9W "LWH-LED9+RF"**



**FONCTIONS DE LA TÉLÉCOMMANDE**

