



"RF-LRGB+W/LED9" SISTEMA COMPLETO : ILLUMINATORE A LED 9W RGB+W

Gli illuminatori della serie "Led LRGB" sono prodotti per l'impiego sia con fibre ottiche di vetro, sia con fibre ottiche sintetiche. Gli illuminatori "LRGB" permettono di controllare il colore della luce emessa e la velocità di rotazione colori, creando effetti scenografici tramite telecomando a radiofrequenza. Gli illuminatori sono già predisposti grazie all'elettronica integrata, per il collegamento ad un numero illimitato di illuminatori mantenendo la sincronia dei colori

CARATTERISTICHE TECNICHE

- Led RGB+W (rosso, verde, blu+bianco)
- Potenza 9W
- Raffreddamento senza ventilatore (fanless)
- Vita led 50.000 ore
- Protezione illuminatore IP54 (IP65 su richiesta)
- Alimentazione di rete 220-240VAC / 50-60Hz



CONTROLLO COLORI TRAMITE TELECOMANDO A RADIO FREQUENZA

FUNZIONI TELECOMANDO A RADIOFREQUENZA



TASTO ON/OFF :

- accensione e spegnimento

SELEZIONE PROGRAMMI :

- 8 programmi

VELOCITA' / LUMINOSITA' + :

- aumento velocità in modalità cambio colori

- aumento luminosità su colori fissi

VELOCITA' / LUMINOSITA' - :

- diminuzione velocità in modalità cambio colori

- diminuzione luminosità su colori fissi

ANELLO SELEZIONE COLORI :

- selezione colori tramite contatto

- regolazione luminosità

TASTO COLORE BIANCO:

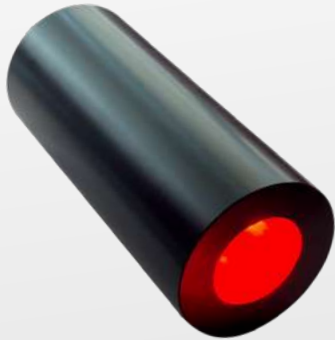
- tasto per led colore bianco

CONTROLLO DIFFERENTI AMBIENTI :

- gestione di differenti ambienti tramite cambio frequenza del telecomando

SINGOLI COMPONENTI CHE COMPONGONO IL SISTEMA ILLUMINATORE "RF-LRGB+W/LED9"

ILLUMINATORE LED RGB 9W



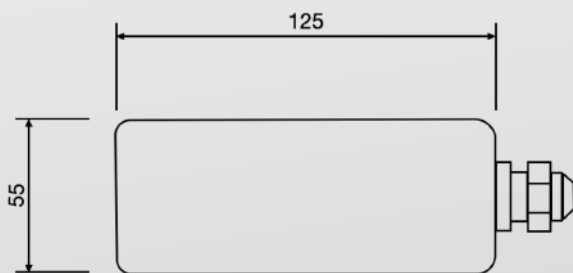
MODULO RICEVITORE SEGNALE R.F.



TELECOMANDO R.F.



DIMENSIONI ILLUMINATORE



SUPPORTO DA PARETE



COLLEGAMENTO FASCIO A FIBRE OTTICHE AD ILLUMINATORE



ILLUMINATORE LED RGB 9W



CONNETTORE COMUNE FASCIO A FIBRE OTTICHE



INSERIRE IL CONNETTORE COMUNE NELL'ILLUMINATORE E BLOCCARLO TRAMITE LA VITE PREDISPOSTA SOPRA L'ILLUMINATORE