

**"BUTTON-LRGB/LED9" SYSTÈME COMPLET : GÉNÉRATEUR À LED 9W RGB**

Les sources de lumière de la série "Led LRGB" sont conçues pour être utilisées avec du verre et des fibres optiques synthétiques.

Les sources de lumière "LRGB" vous permettent de contrôler la couleur de la lumière émise et la vitesse de rotation des couleurs, créant des effets scénographiques grâce à une télécommande à radiofréquence. Les sources de lumière sont déjà équipées d'une électronique intégrée pour permettre la connexion à un nombre illimité des sources lumière tout en maintenant la synchronisation des couleurs.

CARACTÉRISTIQUES TECHNIQUES

Led RGB (rouge, vert, bleu)

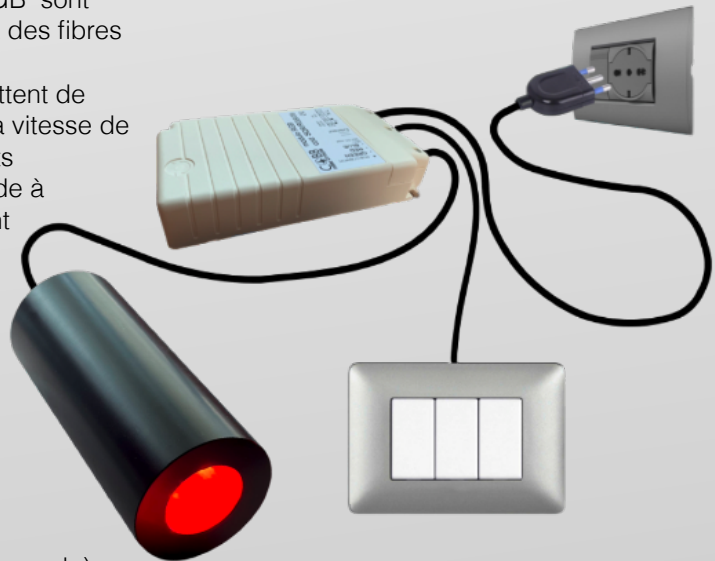
Puissance : 9W

Refroidissement sans ventilateur (fanless)

Durée de vie des LED : 50.000 heures

Protection du générateur : IP54 (IP65 sur demande)

Alimentation secteur : 220-240VAC / 50-60Hz

**CONTRÔLE DES COULEURS PAR BOUTON****FONCTIONS DE CONTRÔLE AVEC LE BOUTON****PRESSION COURTE :**

- Allumer et éteindre la lumière

PRESSION PROLONGÉE :

- Sélection des couleurs

- Départ de la rotation automatique des couleurs après 20 secondes

DEUX PRESSIONS RAPIDES :

- Choix d'une couleur fixe pendant la rotation automatique des couleurs

**"COMPOSANTS INDIVIDUELS QUI COMPOSENT LE
SYSTÈME D'ÉCLAIRAGE "BUTTON-LRGB/LED9"**

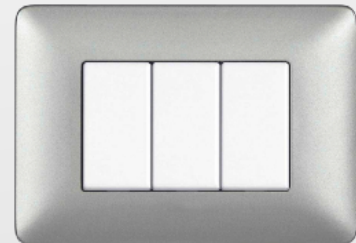
GÉNÉRATEUR LED RGB 9W



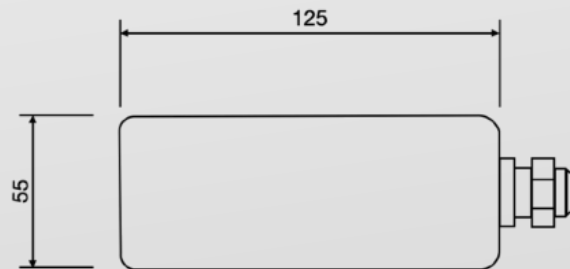
MODULE DE CONTRÔLE COULEUR



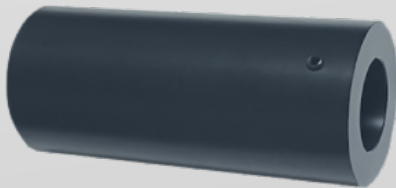
**BOUTON DE CONTRÔLE DES
COULEURS
(bouton non inclus dans la
fourniture)**



DIMENSIONS DU GÉNÉRATEUR



RACCORDEMENT DU HARNAIS EN FIBRES OPTIQUES AU GÉNÉRATEUR



GÉNÉRATEUR LED RGB 9W



EMBOUIT COMMUN HARNAIS DE FIBRES OPTIQUES



**INSÉRER L'EMBOUIT COMMUN DANS LE GÉNÉRATEUR ET LE FIXER
EN UTILISANT LA VIS PRÉVUE AU-DESSUS DU GÉNÉRATEUR.**